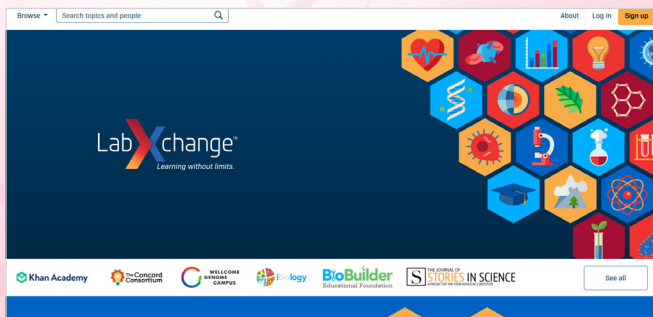




LabXchange

<https://www.labxchange.org/explore>

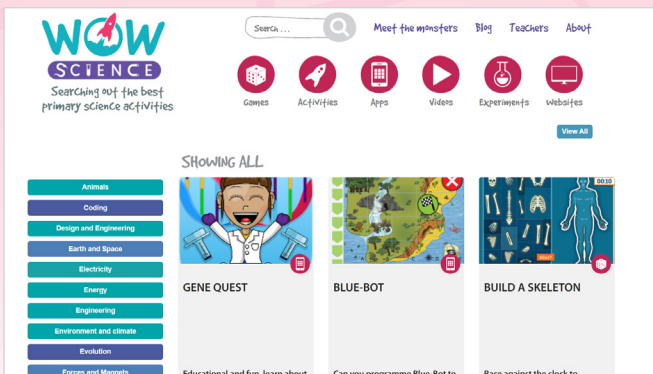


LabXchange เป็นแพลตฟอร์มชุมชนออนไลน์สำหรับการเรียนรู้และแบ่งปันระหว่างผู้เรียน ผู้สอน และนักวิจัยด้านวิทยาศาสตร์ โดยมีแนวคิดที่ว่า ห้องทดลองเป็นสถานที่ให้ผู้เรียนได้ศึกษา สำรวจ และทดลอง เพื่อให้ผู้เรียนได้เรียนรู้มีส่วนร่วมและแบ่งปัน ในห้องทดลองที่ชื่อ LabXchange มีสื่อประกอบการเรียนรู้ทั้งแบบวิดีโอ แบบทดสอบ และแบบจำลองเสมือนจริงจากแหล่งเรียนรู้ต่าง ๆ ไว้ให้ศึกษาร่วมกันในชุมชนออนไลน์ได้อย่างอิสระ สามารถควบคุมและออกแบบการทดลองได้ด้วยตัวเอง และแบ่งปันประสบการณ์ร่วมกันภายในชุมชนออนไลน์



Wow Science

<https://wowscience.co.uk/>

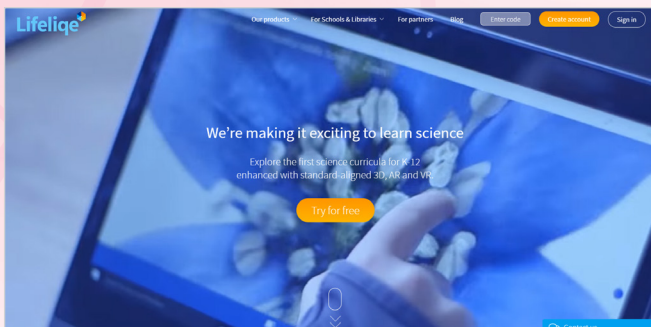


Wow Science เป็นเว็บไซต์ที่พัฒนาขึ้นโดย Primary Science Teaching Trust (PSTT) ร่วมกับ Learning Science Ltd. เว็บไซต์นี้รวบรวมลิงก์ไปยังสื่อการเรียนรู้ด้านวิทยาศาสตร์ ระดับประถมศึกษา มีสื่อการเรียนรู้หลากหลายประเภท อาทิ เกม แอปพลิเคชัน วิดีโอ กิจกรรมการทดลอง เพื่อช่วยให้เด็ก ๆ สนุกกับการเรียนรู้วิทยาศาสตร์ทั้งในและนอกห้องเรียน เหมาะสำหรับ ครู นักเรียน และผู้ปกครอง สื่อการเรียนรู้ทั้งหมดได้รับการคัดสรรคุณภาพด้านเนื้อหาโดย PSTT เพื่อให้มั่นใจได้ว่าเนื้อหานั้นถูกต้องและเป็นประโยชน์ต่อการเรียนรู้



Lifelike

<https://www.lifelike.com/>



Lifelike เป็นแพลตฟอร์มทางการศึกษาด้านวิทยาศาสตร์ เหมาะสมกับผู้เรียนในระดับปฐมวัยถึงมัธยมศึกษา พัฒนาขึ้นเพื่อครู นักเรียน และผู้ปกครอง เน้นการเรียนรู้ในรูปแบบการมองเห็น (Visual Learning) มีสื่อในรูปแบบที่ทันสมัยทั้ง Interactive 3D Augmented Reality (AR) และ Virtual Reality (VR) รองรับอุปกรณ์หลายประเภท ทั้งอุปกรณ์พื้นฐาน (เครื่องคอมพิวเตอร์ แท็บเล็ต) และอุปกรณ์พิเศษ (Microsoft HoloLens HTC Vive) มีแผนการสอนมากกว่า 1,000 รายการ และมีสื่อการเรียนรู้มากกว่า 1,500 รายการ ทดลองใช้ได้ 14 วัน